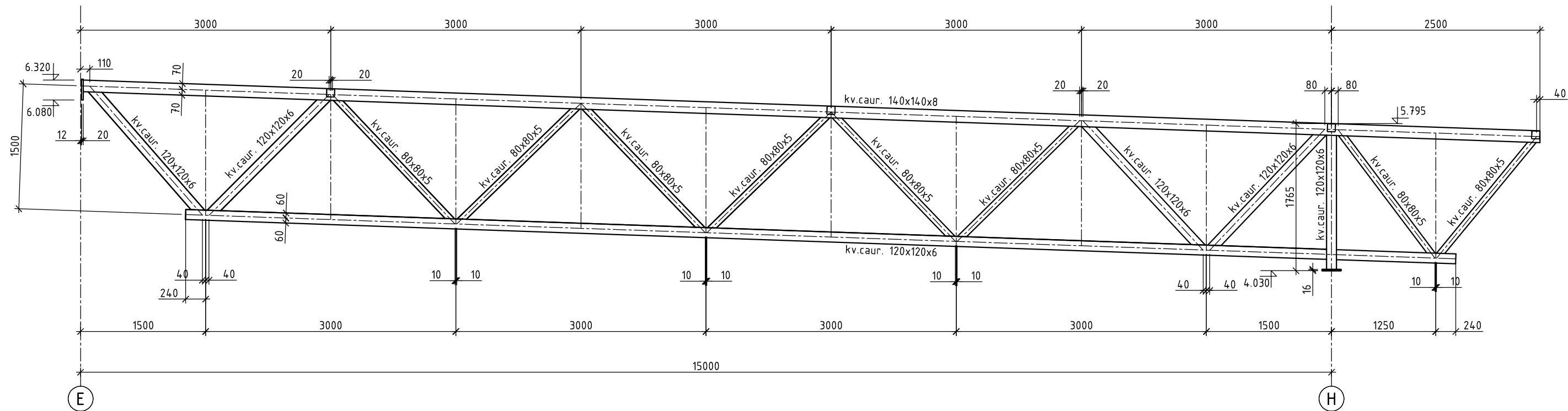
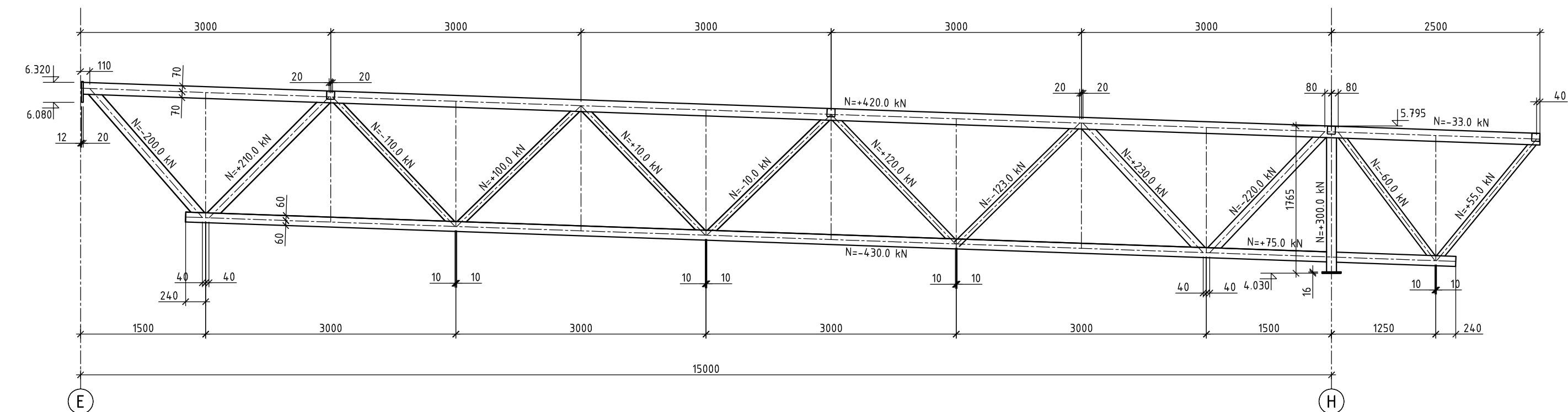


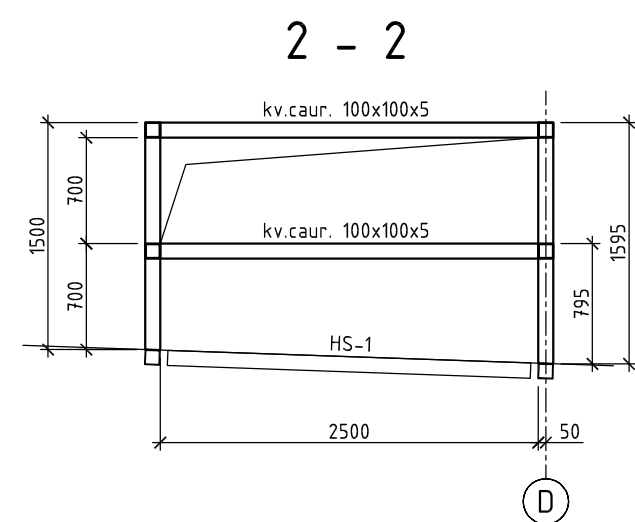
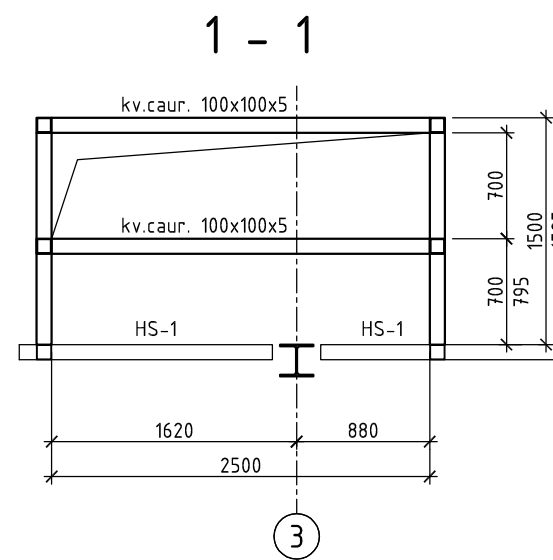
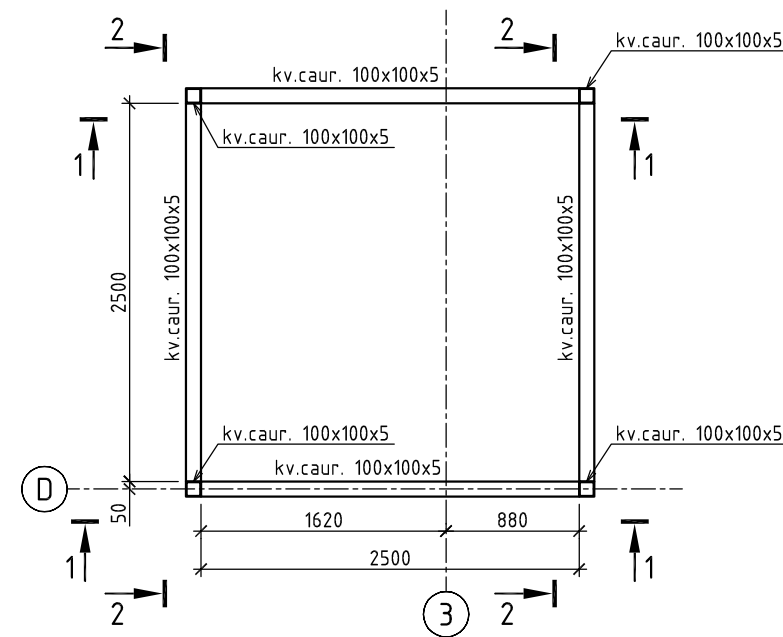
Kopne SF-2.  
Ģeometrija. Šķersgriezumi




Kopne SF-2.  
Piepūles



Rāmis R-2



- Piezīmes:
1. Vispārīgie norādījumi Paskaidrojuma rakstā.
  2. Par atzīmi 0.000 pieņemta absolūtā atzīme 7.400.
  3. Elementi bez piesaistēm izvietoti simetriski asīm.
  4. Visas metinātās šuves k<sub>f</sub>=T<sub>min</sub> x 1.2.

Atbildīgais projektētājs	 ARHITEKTU BIROUS SIA "VERO" RĪGA, VIDRĪŽU 4-136, LV-1006	
Projektētājs	AP Design būvkonstrukciju projektēšana SIA "AP Design" Rīga, Braslas 27-74, LV-1084	
BK daļas vadītājs	A. PETROVIČS	
Projektētājs	A. PETROVIČS	
Pasūtītājs	Ventspils Brīvostas pārvalde	Pasūt. Nr. VP-EC-12
Objekts	Elektronikas centra ēka Ventspils Augsto tehnoloģiju parkā (bijusī Kaiju iela 9), Ventspilī	Stadija TP
Faīls	BK-3-11_12_kopnes SF.dwg	Lapa BK-3-12A
Rasējums	Kopne SF-2. Rāmis R-2	Mērogs M 1:50
		Arh. reģ. Nr.
		Datums
		2013-10-25